



▲五層式の天守閣は、家康大工の中井家に伝わる『淀城天守の図』に基づく。淀城天守は、元郡山城天守を移築しているのほぼ正確な復元が可能となった。

### 奈良県内の建築物

施主(住所)・建設地	主要用途	構造	敷地面積	建築面積	延床面積	設計者	施工者
■岡本氏 香芝市関墨北	戸建住宅新築	木造 2F	396.97㎡	105.50㎡	168.50㎡	積水ハウス 堺市 072-254-4811	左同
■山本氏 広陵町馬見中	戸建住宅新築	木造 2F	252.40㎡	66.24㎡	117.17㎡	住友林業 生駒市 0743-75-5733	左同
■西岡氏 広陵町馬見中	戸建住宅新築	鉄骨造 2F	249.79㎡	68.30㎡	124.87㎡	パナホーム 豊中市 06-6834-8570	左同
■吉田氏 広陵町馬見北	戸建住宅新築	鉄骨造 2F	229.50㎡	68.49㎡	129.73㎡	積水ハウス 王寺町 0745-72-1360	積水ハウス 大阪市 06-6440-3111
■大木氏 上牧町服部台	戸建住宅新築	鉄骨造 2F	152.41㎡	64.02㎡	126.04㎡	積水ハウス 王寺町 0745-72-1360	積水ハウス 大阪市 06-6440-3111
■梅本氏 新庄町大字北花内	戸建住宅増築	木造 2F	458.82㎡	107.31㎡	181.77㎡	三井ホーム 大阪市 06-6243-7331	左同
■森田氏 新庄町大字北花内	戸建住宅新築	木造 2F	156.74㎡	70.64㎡	139.12㎡	住友林業 生駒市 0743-75-5882	左同
■中川氏 香芝市高山台	戸建住宅新築	木造 2F	205.06㎡	80.31㎡	142.91㎡	一条工務店 奈良市 0742-36-8681	一条工務店 東京都 03-5245-0111
■賀集氏 香芝市高山台	戸建住宅新築	鉄骨造 2F	208.79㎡	68.27㎡	133.79㎡	積水ハウス 王寺町 0745-72-1360	積水ハウス 大阪市 06-6440-3111
■辻坂氏 新庄町大字藤田	戸建住宅増築	木造 2F	674.31㎡	99.38㎡	172.45㎡	住友林業 生駒市 0743-75-5800	左同
■椿本氏 当麻町長尾	診療所新築	木造 2F	742.00㎡	212.48㎡	255.05㎡	福井建築設計事務所 橿原市 0744-27-1267	未定
■森内氏 御所市大字三室	長屋住宅新築	鉄骨造 2F	451.64㎡	168.33㎡	313.91㎡	大東建託 橿原市 0744-29-8231	大東建託 東京都 03-5473-9111

## 郡山城 幻の天守出現!

先日(10月10日)の文化の日やそれ以後11月中は県内各地で歴史、文化、芸術を楽しむ行事が開かれている。大和郡山市では、市政50周年と第30回親子まつりを記念して、幻の天守とされる郡山城天守閣が郡山城天守台に復元された。

この天守閣は、大和郡山市青年団体協議会(同市役所内・TEI0743-53-1151、内線732)を中心にボランティア活動の皆さんで7月より制作したもの。金属パイプの骨組みに発泡スチロールの板を使用している。主な制作協力者として総合建設業の(株)クラハラ(大和郡山市井戸野町)や、発泡スチロール板担当のフジカット(有)(枚方市)などがあげられる。

郡山城は天正8年(1580)、織田信長のもとで筒井順慶が大和統一を成して以後、豊臣秀吉の弟秀長、秀保、次に増田長盛の4代、20年に渡り築城されている。その間、地震による工事中断などを経て秀保の時代(1591~1595)に天守閣が完成したと見られる。

時代は豊臣から徳川政権に代わった1600年の関ヶ原の合戦以後、天守は二条城へ、続いて淀城天守へと。結局、郡山城天守は二度移築され、三つの城に存在したことになる。

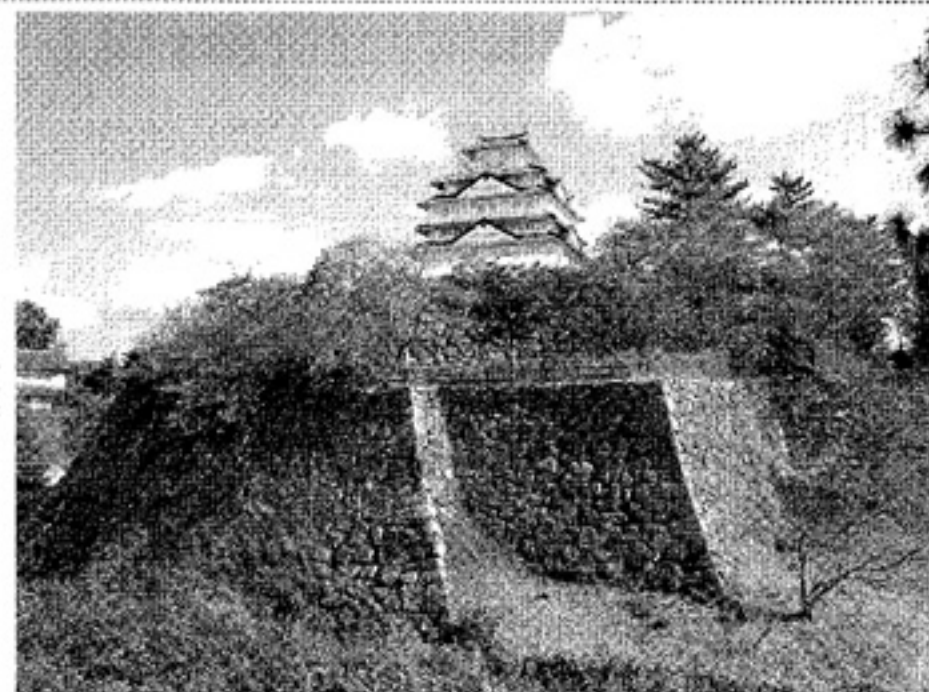
# 建設新報

発行所  
建設新報社

第2部

# 県内で建築確認が下りた民間建築情報

撮影・文/東 泰照



▲天守復元のニュースは市民や県内外にも広がり、一目見ようと訪れる人が多い。見学は今年23日の祝日までと解体が延期された。



▲本業建設業のかたわらボランティア30~40人と共に汗を流す制作中の倉原定氏(55)。

# 城郭に復元されている建物群



▲郡山城追手門櫓。昭和62年3月復元。【設計】(株)構造計画研究所  
【施工】(株)浅沼組



▲郡山城東隅櫓と南北に長い東多門櫓。【設計】(株)構造計画研究所  
昭和59年11月復元。【施工】(株)浅沼組



▲郡山城追手門。昭和58年11月3日復元。【設計】(株)構造計画研究所  
【施工】(株)浅沼組



▲大和郡山市市民会館(城址会館)。明治41年10月30日、興福寺境内  
に県立図書館として竣工。昭和45年、郡山城址へ移築保存。

施主(住所)・建設地	主要用途	構造	敷地面積	建築面積	延床面積	設計者	施工者
■(株)市田(桜井市) 香芝市瓦口2307	塾新築	鉄骨造 2F	276.52㎡	239.94㎡	482.53㎡	福山設計事務所 奈良市 0742-33-7554	未定
■奈良地所(川西町) 広陵町大字南80-10	戸建住宅新築	木造 2F	130.00㎡	57.76㎡	99.17㎡	DU建築企画 奈良市 0742-24-1075	直営

## 世界遺産登録 記念フェスタ

「紀伊山地の霊場と参詣道」の世界遺産登録をきねんして、心の道ウォークなどさまざまなイベントが開催されています。詳しくは県地域政策課へお問い合わせ頂くかホームページをご覧ください。なお、天候等により、中止、日程等が変更される場合がありますので、事前に主催者にご確認ください。

### ■吉野権現堂

金峯山寺蔵王堂の堂内で「船弁慶」などを演能

📅 11月13日(土)

📍 金峯山寺蔵王堂(吉野町吉野山)

📞 FAXかはがきで住所、氏名電話番号を。  
前売10,000円 当日12,000円 特別席20,000円

📞 吉野山観光協会

TEL07463-2-1007 FAX07463-2-1217

639-3115吉野町吉野山吉野山ビジターセンター内

### ■金峯山寺 愛染堂大祭

金峯山寺蔵王堂の境内に祀る愛染さんの大祭

📅 11月27日(土)

📍 金峯山寺蔵王堂の境内

📞 不要、無料

📞 金峯山寺 TEL07463-2-8371

### ■農林まつり2004

柿をはじめとした農林作物品評会、世界遺産登録記念  
パネル展示など

📅 11月13日(土)~14日(日)

📍 県柿博物館

📞 不要、無料

📞 西吉野村産業課

TEL07473-3-0301

### 世界遺産周遊ルートスタンプラリー実施中

ガイドブックは吉野郡内の道の駅、役場、温泉などで配布しています。ヨーロッパ旅行やホテル宿泊券が当たります。(11/30まで)

