

# 土留壁工法の新しいカタチ KR工法施工事例

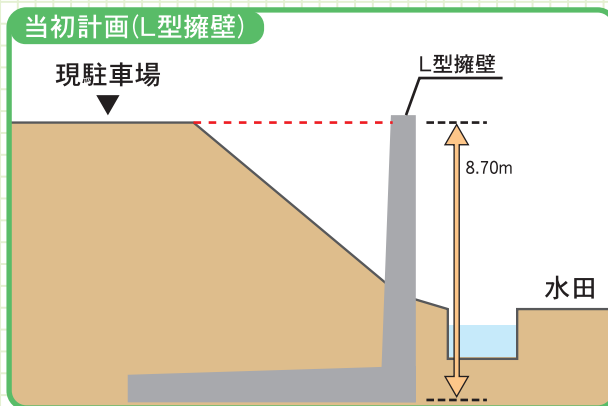
## 4

## 自立擁壁工事

### 1. M運送駐車場工事

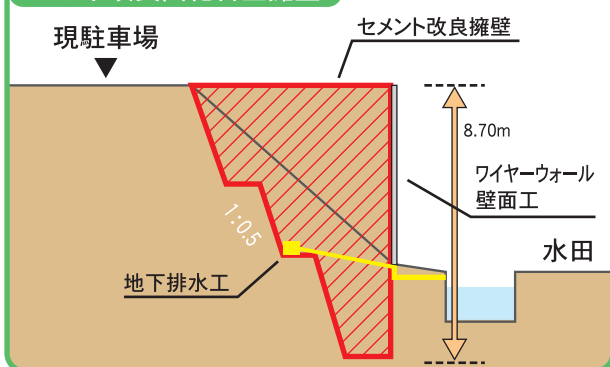
### ■ 擁壁工法での問題

法面を埋めて駐車場を拡幅する工事で当初はL型擁壁で土留する計画であったが、積算見積が3,000万円で予算オーバーになってしまいました。



### KR工法で解決!!

#### セメント改良固化自立擁壁



着工前



### KR工法で8.7mの自立擁壁

KR工法で自立擁壁を施工し、壁面の見栄えを良くするために植生のワイヤーウォールで施工しました。工期もL型擁壁工に比べて1ヶ月短縮できました。



竣工後

## かかったコストは 約 1,000万円

## L型擁壁での見積もりから2,000万円の減額!!



株式会社 クラハラ

建設業認可番号 奈良県知事(特)22-10470

建築士事務所登録 奈良県知事第2007(に)1283号

奈良県大和郡山市井戸野町124-2 TEL: 0743-53-4182 FAX: 0743-52-5530

<http://www.kurahara.co.jp/>